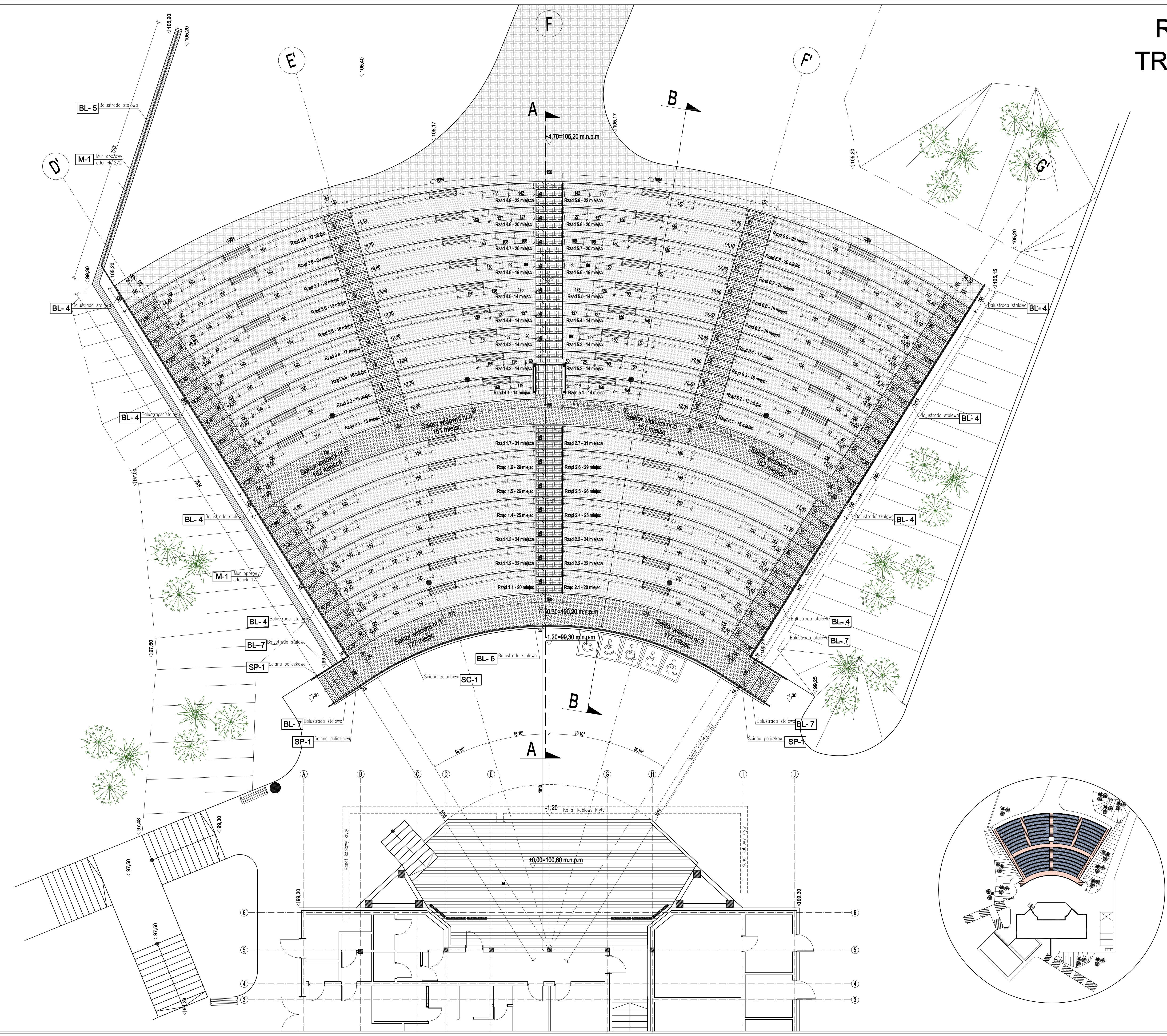
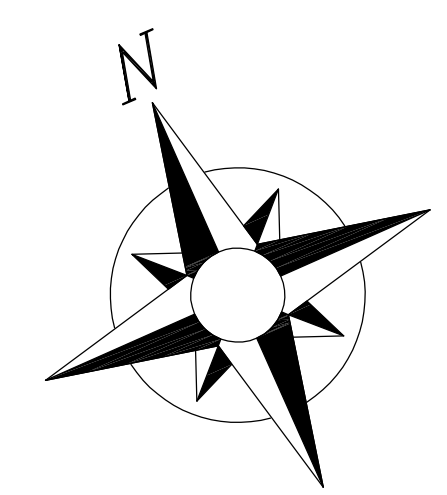
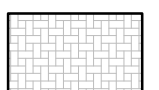
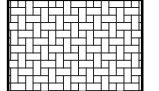
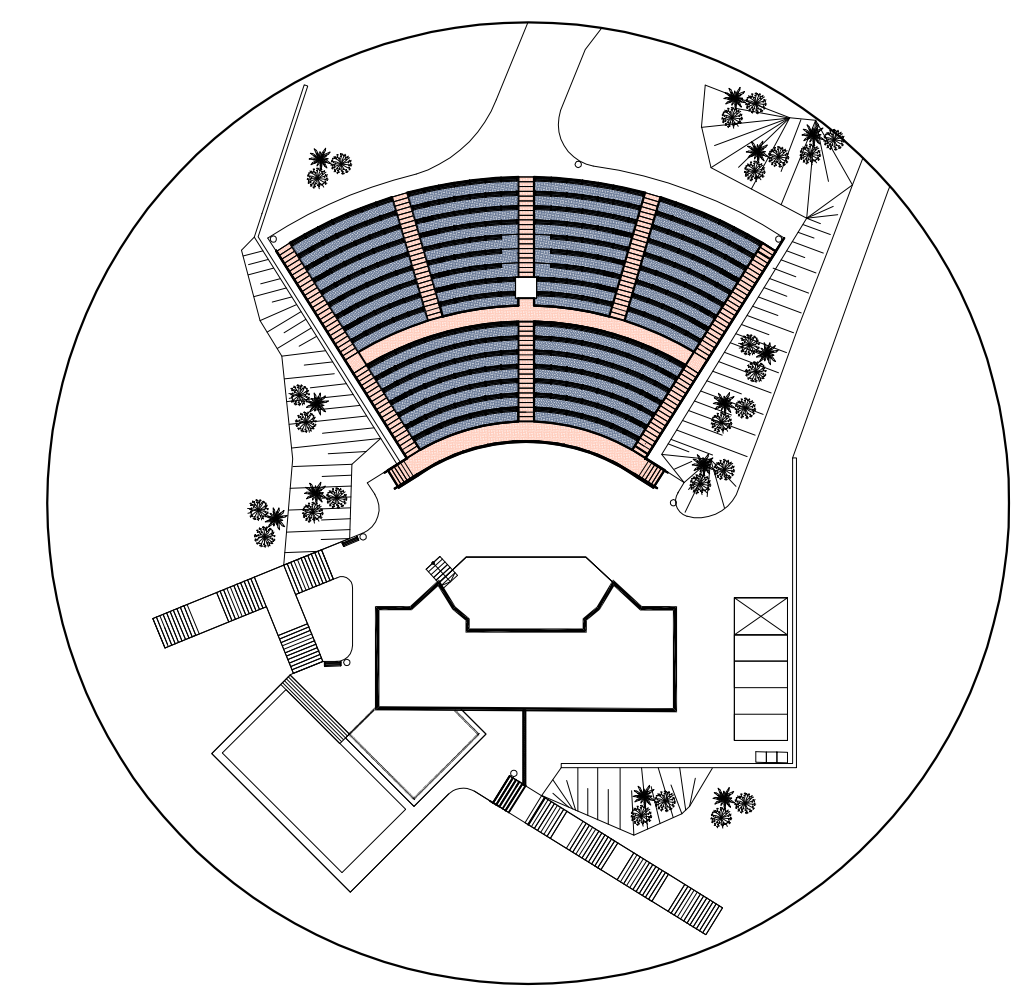


# RZUT PRZYZIEMIA TRYBUNY WIDOWNI

SKALA 1:100



-  - kostka brukowa jasno-szara
-  - kostka brukowa ciemnoszara



PRZEBUDOWA I ROZBUDOWA AMFITEATRU			
PROJEKT BUDOWLANY - WYKONAWCZY			
Stanowisko:			
Inwestor: GMINA MIASTO WĄBRZEŹNO UL. WOLNOŚCI 16 87-200 WĄBRZEŹNO			
Obiekt: PRZEBUDOWA I ROZBUDOWA AMFITEATRU Wąbrzeźno dz. nr ewid.: 276/4 obręb: 2			
Jednostka Projektująca: PRACOWNIA PROJEKTOWA "P" sp. z o.o. ul. GAWRONI LUDWIKI 41 87-200 WĄBRZEŹNO tel.: +48 897 40 30 www: +48 705 06 00 40 www.pprojekt.eu			
			
Brand: ARCHITEKTURA			
Projektant: mgr inż. Marcin Fabiański		Podpis	
op. nr: KUPROBUDOWA12 w specjalności architektonicznej do projektowania i wytyczania obiektów			
op. nr: KUPROBUDOWA12 w specjalności konstrukcyjno-budowlanej do projektowania i wytyczania obiektów			
Sprawdzający: mgr inż. Rafał Stramski		Podpis	
op. nr: WAMROBUDOWA12 w specjalności architektonicznej do projektowania i wytyczania obiektów			
op. nr: WAMROBUDOWA12 w specjalności konstrukcyjno-budowlanej do projektowania i wytyczania obiektów			
Nazwa rysunku: RZUT PRZYZIEMIA - TRYBUNY WIDOWNI			
Skala: 1:50		Data (dd.mm.rrrr): 12.2016	
		Nazwa rys.: Aw-12	
		Wzrost: A	